

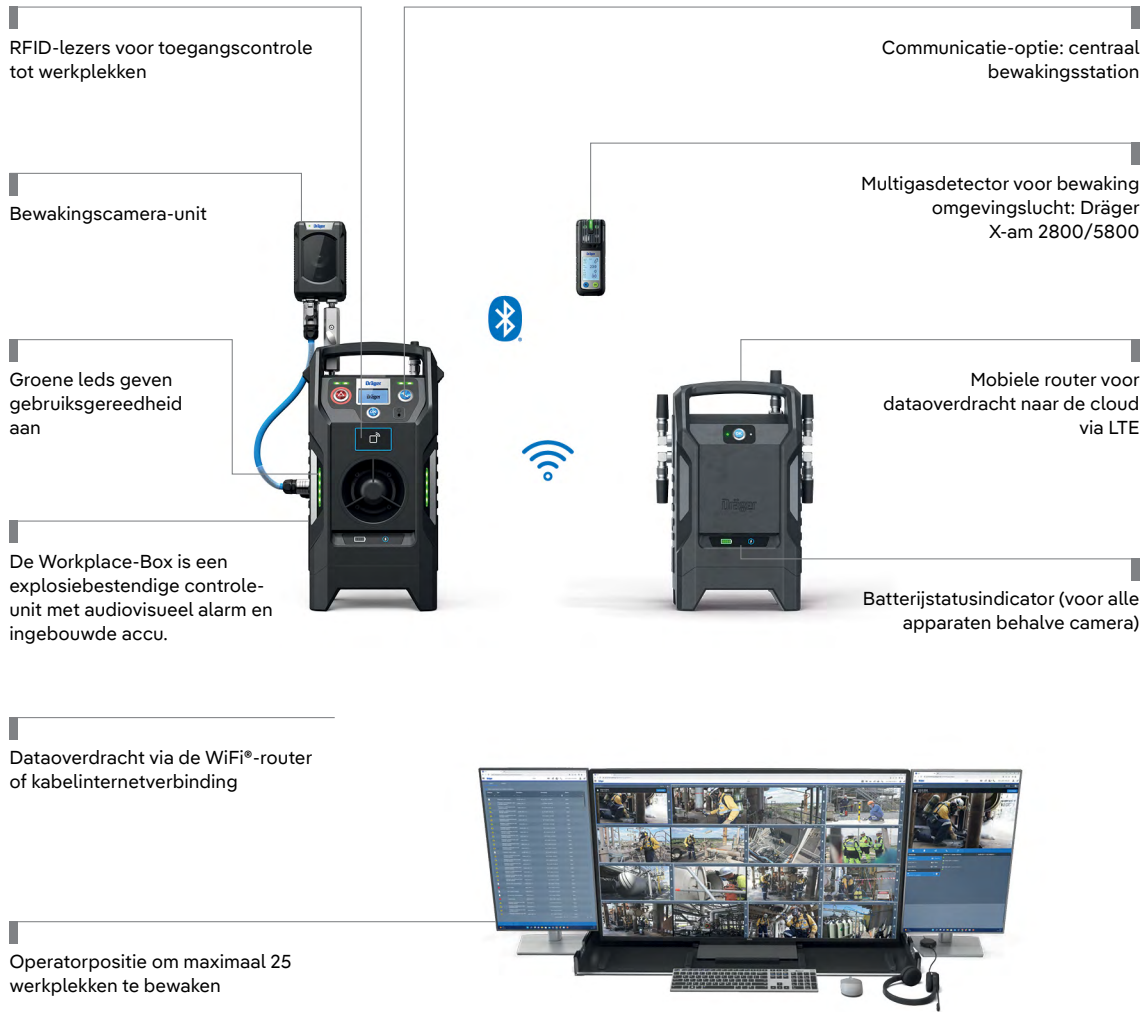


Dräger INARA

Digital Safety Guard

Gebruik ons efficiënte en toekomstbestendige serviceconcept om toezicht te houden op kritische werkzaamheden op uw locatie. Met Dräger INARA kunt u nu gemakkelijk uw eigen digitale veiligheidspost op locatie huren. Ons gekwalificeerde bewakingspersoneel kan waar nodig meerdere werkplekken voor u bewaken en ervoor zorgen dat uw beschikbare apparatuur snel wordt ingezet.

Dräger INARA



Voordelen

Efficiënt serviceconcept

Huur de apparatuur die u nodig heeft overeenkomstig uw individuele behoeften. Voor zowel korte- als langetermijngebruik biedt INARA de flexibiliteit die u nodig heeft om sneller op veranderende behoeften te kunnen reageren. Dankzij de draagbare hardware die snel geconfigureerd kan worden kunt u veilig en betrouwbaar toezicht houden op kritische taken, zonder de behoefte aan extra personeel. Plan efficiënter en overwin de uitdaging van personeelstekorten met onze Digital Safety Guard.

Betere planning voor beschikbare apparatuur

INARA waarborgt continue bewaking van uw werkplekken, waardoor u de werkzaamheden beter kunt controleren. Dit helpt u het risico op uitval en storingen te beperken. De explosiebeveiligde en met accu functionerende apparaten zijn binnen minuten klaar voor gebruik en bieden flexibele bewaking van meerdere locaties, afgestemd op uw behoeften.

Veilige bewaking in realtime

Kritieke taken moeten voortdurend worden bewaakt om ervoor te zorgen dat de veiligheidsvoorschriften worden nageleefd en mogelijke gevaren op tijd worden ontdekt. INARA biedt explosiebeveiligde hardware en een softwaresysteem dat voldoet aan de hoogste eisen op het gebied van functionele veiligheid en cybersecurity. Hierdoor kunt u te allen tijde veilige bewaking garanderen. Het bevat een event-action matrix die bepaalt hoe de bewakingsoperator en het technische systeem samenwerken in geval van nood om ervoor te zorgen dat alarmresponsprocedures correct en veilig worden uitgevoerd. Dit voegt een veiligheidslaag toe die helpt bij het bereiken van uw Vision Zero.

Digitale en geautomatiseerde documentatie

Om te voldoen aan veiligheidsvoorschriften moet elke werkplek continu zijn veiligheidsmaatregelen en -resultaten documenteren. Met INARA kunt u uw bewaking digitaal documenteren en worden veiligheidsrapporten automatisch gegenereerd.

Stysteemonderdelen

D-9044-2023



Workplace-Box

De kern van het INARA bewakingsstelsel vormt de Workplace-Box, die voor audiovisuele alarmering en toegangscontrole zorgt en als hub dient voor gegevensoverdracht (kabel/draadloos) van de werkplek naar de router (near-field communicatie). Hij maakt tevens directe spraakcommunicatie mogelijk naar de centrale controlekamer (operatorpositie). De draagbare Workplace-Box heeft een ingebouwde accu, die onafhankelijke, mobiele bewaking mogelijk maakt voor diensten tot wel 12 uur.

D-9075-2023



Camera-unit

Met de camera-unit kunt u uw werkplek bewaken met een variabel aantal camera's, afhankelijk van uw behoeften. De camera maakt via kabel direct verbinding met de Workplace-Box.

D-9081-2023



Externe accu

Met elke externe accu kunt u de bewakingstijd met maximaal 12 uur verlengen. Er kan met maximaal twee externe accu's verbinding worden gemaakt met de Workplace-Box of router.

D-9078-2023



Mobiele router

De router draagt gegevens over (communicatie over lange afstand) van het systeem (samengevoegd voor meerdere werkplekken) via LTE naar de cloudgebaseerde backend (operatorpositie). Het bevat tevens een ingebouwde accu en is voorgeprogrammeerd met een dynamisch bandbreedte-toewijzingsalgoritme om flexibel te kunnen reageren wanneer bandbreedteomstandigheden variëren.

Stysteemonderdelen

D-1335-2023



Gaswaarschuwingstechnologieën

Dräger X-am 2800/5800 gasdetectoren kunnen waar gewenst via Bluetooth® met het systeem worden verbonden om continu de omgevingslucht op de werkplek te bewaken.

D-9059-2023



Operatorpositie

De operatorpositie is een extern bewakingscentrum dat over een overzichtsscherm, een detailscherm en een rapportagescherm beschikt voor veilig toezicht op kritische taken. Dit cloudgebaseerde systeem is binnen 5 minuten ingesteld.

D-23255-2017



Fieldoperator

De fieldoperator is de link tussen de bewakingsoperator en de contractanten die op locatie werken en waarop toezicht wordt gehouden. De bewakingsoperator kan te allen tijde contact opnemen met de fieldoperator om snel in te grijpen en potentiële gevaren te elimineren, of een reactie op gang brengen in geval van ongelukken, gaslekken of brand.

D-23305-2017

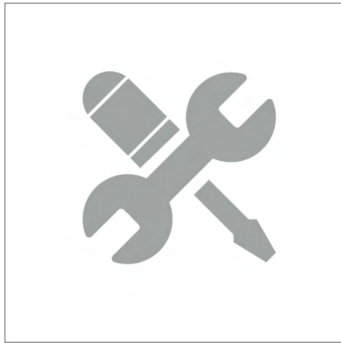


Bewakingsoperator

De bewakingsoperator overziet met behulp van het Dräger bewakingsstelsel meerdere werkplekken met een totaal van maximaal 25 camera's. Ze ontvangen informatie van camera's, gasdetectietechnologie, bi-directionele communicatie-units en toegangscontrolesystemen geïnstalleerd op de werkplekken. De operator bewaakt al deze informatie van de controlekamer, verleent toegang en is beschikbaar voor de contractanten via intercom.

Toebehoren

D-2331-2016



Product Service

Onze Service-afdeling ondersteunt u met verschillende onderhoudsabonnementen – in onze werkplaats of bij u op locatie. Onderhoud en reparatie zijn een cruciale veiligheidsfactor. Maar ook vanuit het economisch perspectief is zorgvuldig onderhoud een must. Preventief onderhoud, onderhoudsprocedures en originele onderdelen en toebehoren zorgen ervoor dat uw investering langer meegaat.

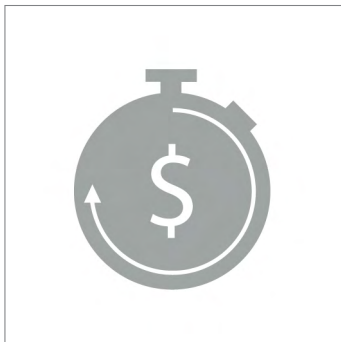
D-2335-2016



Opleidingen

De Dräger Academy verzorgt gebruikersopleidingen en trainingen die aansluiten bij de door Dräger geleverde producten. Onze gespecialiseerde vakdocenten, sinds vele jaren actief in het vakgebied en daarnaast kundig op het gebied van de overdracht van de vaak uitermate specialistische kennis, staan klaar om uw medewerkers de benodigde kennis en vaardigheden bij te brengen. Desgewenst is het mogelijk om in nauwe samenspraak een aangepast opleidingsprogramma voor u te ontwikkelen en – eventueel in-company – te geven.

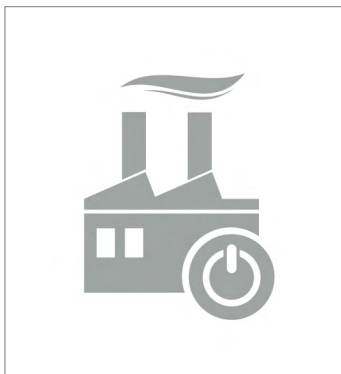
D-2330-2016



Rental Service

Ter overbrugging van een tijdelijk tekort aan veiligheidsmiddelen bij een plantstop, de vraag naar specifieke apparatuur voor een complexe taak of speciaal gereedschap voor een grote revisie: Dräger Rental Service levert snel de juiste apparatuur en biedt tevens aanvullende servicediensten op aanvraag. Onze omvangrijke huurpool biedt een economisch alternatief voor een tijdelijke behoefte.

D-2329-2016



Shutdown Safety Service

De toenemende complexiteit van systeemstilleggingen, plantstops of grote revisies vereisen innovatieve concepten, op maat gesneden veiligheidsoplossingen en internationale toepasbaarheid. Is er een lange lijst met wettelijke vereisten waaraan u moet voldoen, en komt u tijd te kort? Een balans vinden tussen maximale efficiëntie en optimale beveiliging kan grote uitdagingen met zich meebrengen. Wij kunnen u hierbij ondersteunen. Dräger Shutdown Safety Service stelt zowel veiligheidspersoneel als materiaal beschikbaar om samen met u de toegewezen taak vakkundig, veilig en binnen de gestelde termijn ten uitvoer te brengen.

Toebehoren



On-Site Safety Services

Onze On-Site Safety Services bieden ondersteuning bij uw dagelijkse werkzaamheden en voor alle projecten die speciale eisen stellen op het gebied van veiligheid. Profiteer van onze Rental Shop, personeelsdiensten of uitgebreid veiligheidsmanagement.

Technische gegevens

Workplace-Box

	Afmetingen (hxbxd)	Met gemonteerde houder en antenne: 478 mm / 214 mm / 163 mm
		Alleen behuizing: 453 mm / 214 mm / 163 mm
	Gewicht	7,5 kg
	Behuizing	Duurzame behuizing uit één stuk
	Display	LCD met hoge resolutie
Bedrijfsvoorwaarden	Temperatuur	Bedrijfstemperatuur -20 tot +50 °C tijdens gebruik; 0 tot 50 °C tijdens laden Opslagtemperatuur -20 tot +50 °C
	Druk	-100 tot +3000 m boven zeeniveau
	Relatieve luchtvochtigheid	10% tot 95% niet-condenserend
	Beschermingsklasse	IP65
Alarmen	Visueel	12x RGB-leds
	Akoestisch	Max. geluidsniveau output 90 dB bij 30 cm en 1 kHz
Overige technische specificaties	Voeding	Nominaal 10 VDC; min. 9 VDC; max. 11 VDC; Laadingangsspanning max. 18 VDC; laden met INARA-lader DEV-0000615 en alleen buiten Ex-zones 1 en 2. Totaal stroomverbruik: 6 W
	Bluetooth®	Bluetooth® 5.0 (BLE)
	WiFi®	WLAN 802.11n bij 2,4 GHz
	Gebruiksduur	Standaard 12 uur*
Toelatingen	ATEX	Ex ib IIC T4 Gb
	IECEX	II 2G Ex ib IIC T4 Gb
	„CSA“ _{us} (VS en Canada)	Klasse I, zone 1, AEx ib IIC T4 Gb -20°C ≤ Ta ≤ +50°C
	FCC	15B/ICES003
	ETSI	NEN-EN 300328, NEN-EN 300330, NEN-EN 301489

*afhankelijk van gebruikstijd

Technische gegevens

Camera

Afmetingen (hxbxd)	152,4 mm / 92,0 mm / 56,5 mm (incl. connectoren)
Gewicht	0,7 kg
Behuizing	Duurzame behuizing uit één stuk

Bedrijfsvoorwaarden

Temperatuur	Bedrijfstemperatuur -20 tot +50 °C Opslagtemperatuur -20 tot +50 °C
Druk	-100 tot +3000 m boven zeeniveau
Relatieve luchtvochtigheid	10% tot 95% niet-condenserend
Beschermingsklasse	IP65

Overige technische specificaties

Voeding	10 VDC nominaal; min. 8 VDC, max. 11 VDC; Standaard 205 mA; max. 315 mA Standaard 2,1 W; max. 2,5 W
---------	--

Toelatingen

ATEX	Ex ib op is IIC T4 Gb
IECEX	II 2G Ex ib op is IIC T4 Gb
cCSAVS (VS en Canada)	Klasse I, zone 1, AEx ib op is IIC T4 Gb -20°C ≤ Ta ≤ +50°C

Externe accu

Afmetingen (hxbxd)	214,5 mm / 224 mm / 163 mm
Gewicht	4 kg
Behuizing	Duurzame behuizing uit één stuk

Technische gegevens

Bedrijfsvoorwaarden		
Temperatuur	Bedrijfstemperatuur -20 tot +50 °C tijdens gebruik; 0 tot 50 °C tijdens laden	
	Opslagtemperatuur -20 tot +50 °C	
Druk	-100 tot +3000 m boven zeeniveau	
Relatieve luchtvochtigheid	10% tot 95%	
	niet-condenserend	
Beschermingsklasse	IP65	
Overige technische specificaties		
Voeding	Uitgangsspanning nominaal 10 VDC; min. 9,5 VDC; max. 11,1 VDC	
	Uitgangstroom max. 1,2 A	
	max. 12 W per kanaal; 20 W (beide ingangen samen)	
Gebbruiksduur	Voeding voor verbonden apparaten (standaard 12 uur)	
Toelatingen		
ATEX	Ex ib IIC T4 Gb	
IECEX	II 2G Ex ib IIC T4 Gb	
CSA _{vs} (VS en Canada)	Klasse I, zone 1, AEx ib IIC T4 Gb -20°C ≤ Ta ≤ +50°C	
Mobiele router		
Afmetingen (hxbxd)	WLAN-antenne geïnstalleerd: 407 mm / 224 mm / 163 mm	
	LTE-antenne geïnstalleerd: 390 mm / 273 mm / 163 mm	
Gewicht	6,8 kg	
Behuizing	Duurzame behuizing uit één stuk	
Bedrijfsvoorwaarden		
Temperatuur	Bedrijfstemperatuur -20 tot +50 °C tijdens gebruik; 0 tot 50 °C tijdens laden	
	Opslagtemperatuur -20 tot +50 °C	
Druk	-100 tot +3000 m boven zeeniveau	
Relatieve luchtvochtigheid	10% tot 95%	
	-100 tot +3000 m boven zeeniveau	
Beschermingsklasse	IP65	
Overige technische specificaties		

Technische gegevens

	Voeding	Nominaal 10 VDC; min. 8 VDC; max. 11 VDC; Max. 20 W Laadspanning max. 18 VDC; Laadingangsspanning max. 18 VDC; Laden met INARA-lader DEV-0000615-1.0.0 en alleen buiten Ex-zone 1 en 2
	Bluetooth®	Bluetooth® 5.0 (BLE)
	WiFi®	WLAN 802.11n bij 2,4 GHz
	Gebruiksduur	Standaard 12 uur
Toelatingen		
	ATEX	Ex ec IIC T4 Gc
	IECEX	II 2G Ex ec IIC T4 Gc
	CSA _{vs} (VS en Canada)	Klasse I, zone 2, AEx ec IIC T4 Gc -20°C ≤ Ta ≤ +50°C
	FCC	15B/ICES003
	ETSI	NEN-EN 301908, NEN-EN 300328, NEN-EN 303413, NEN-EN 301489

Bestelinformatie

Dräger INARA componenten	Bestelnr.
Workplace-Box	37 24 100
Externe accu	37 24 101
Camera	37 24 102
Mobiele router	37 24 103

Niet alle producten, functies of diensten worden in alle landen verkocht. Hier genoemde handelsmerken zijn het eigendom van hun respectievelijke eigenaar. Handelsmerken kunnen door Drägerwerk AG & Co. KGaA (Dräger) of zijn filialen in bepaalde landen zijn gedeponeerd, en niet noodzakelijkerwijs in het land waarin dit materiaal wordt uitgebracht. Ga naar www.draeger.com/trademarks voor de actuele status van de handelsmerken van Dräger.

Hoofdkantoor

Drägerwerk AG & Co. KGaA
Moisinger Allee 53-55
23558 Lübeck, Duitsland
■ www.draeger.com

Nederland

Dräger Nederland B.V.
Huygensstraat 3
2721 LT Zoetermeer
Postbus 310
2700 AH Zoetermeer
☎ +31 (0)79 344 46 66
✉ receptie@draeger.com

Dräger Nederland B.V.

Marine & Offshore
Beurtschipperstraat 1
3194 DK Hoogvliet
☎ +31 (0)10 295 27 40
✉ sales-mo.sd.nl@draeger.com

België

Dräger Safety België N.V.
Heide 10
1780 Wemmel
☎ +32 2 462 62 11
✉ +32 2 609 52 60
✉ stbe.info@draeger.com



Vind uw Dräger-
contactpersoon op:
www.draeger.com/contact